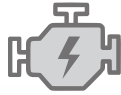


**S** SERIES

**CLARK**<sup>®</sup>  
THE FORKLIFT

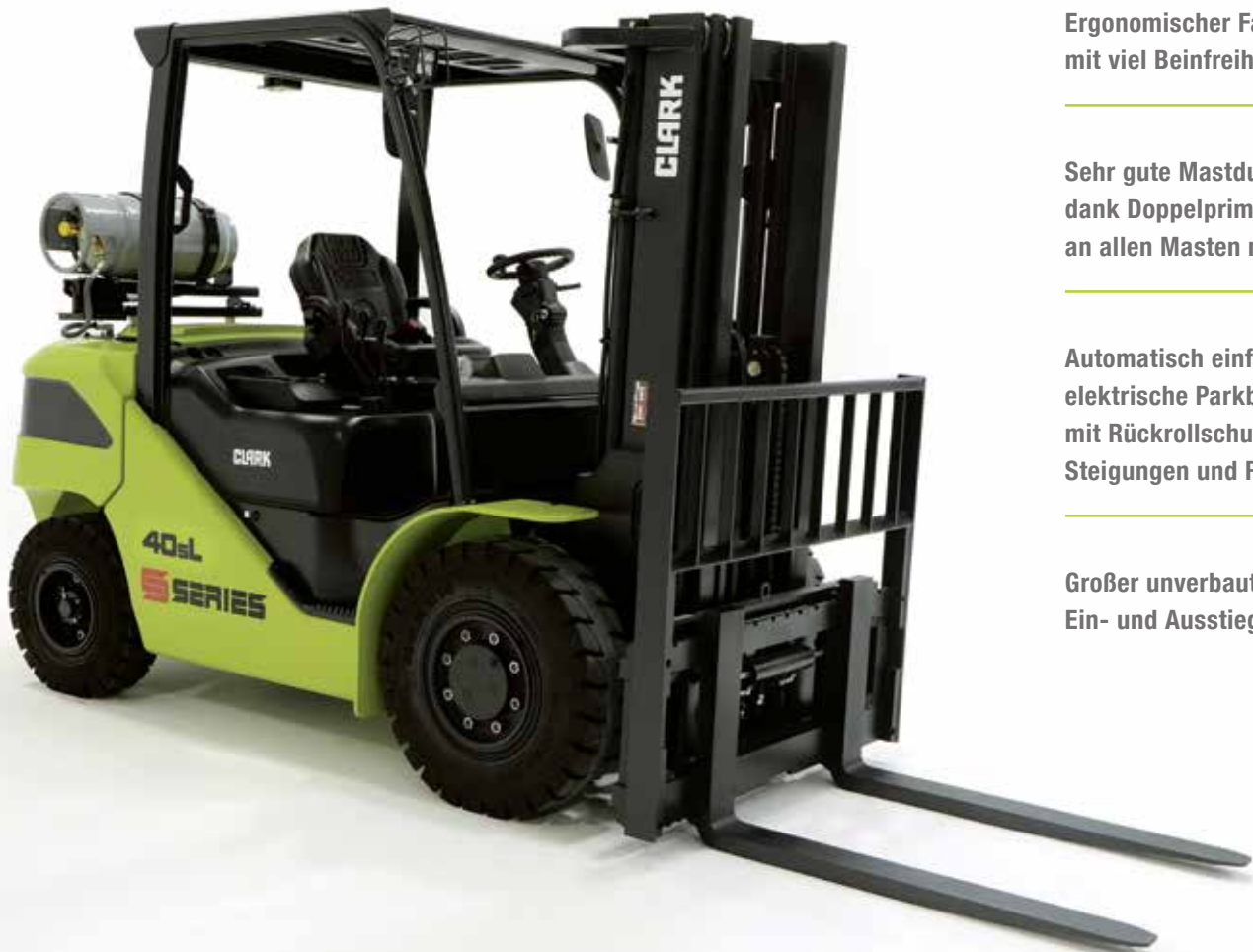
**S40-55**



**GABELSTAPLER MIT DIESEL-  
ODER TREIBGASANTRIEB**

S40sD / S45sD / S50sD / S50D / S55D

S40sL / S45sL / S50sL / S50L / S55L



Ergonomischer Fahrerplatz  
mit viel Beinfreiheit

Sehr gute Mastdurchsicht  
dank Doppelprimärzylindern  
an allen Masten mit Freihub

Automatisch einfallende  
elektrische Parkbremse  
mit Rückrollschutz an  
Steigungen und Rampen

Großer unverbaute  
Ein- und Ausstieg

**SMART** ■ **STRONG** ■ **SAFE**



Mit Luft- oder SE-Bereifung  
Tragfähigkeit:  
4000/4500/5000/5500 kg  
Diesel: EU-Abgasstufe 5  
Treibgas: EU-Abgasstufe 5



# GABELSTAPLER MIT DIESEL- ODER TREIBGASANTRIEB **S40-S5**

**S** SERIES

## **Kraftpakete für Anwendungen im Innen- und Außenbereich – hohe Umschlagleistung bei geringen Betriebskosten**

Egal, ob für mittelschwere oder intensive Anwendungen, die S-Series lässt sich perfekt auf Ihre individuelle Anwendung konfigurieren. Sie bietet Betreibern hohe Produktivität bei exzellenten Total Cost of Ownership und Bedienern ein Höchstmaß an Ergonomie und Sicherheit.



### **Kraftvoller Kubota Industriemotor**

Für eine kraftvolle Beschleunigung und einen zuverlässigen Betrieb sorgen leistungsstarke Industriemotoren von Kubota. Die Fahrzeuge sind in Diesel- oder Treibgasausführung erhältlich.



### **Ergonomischer Fahrerplatz mit viel Beinfreiheit**

Ergonomischer Fahrerarbeitsplatz, der dem Fahrer viel Kopf- und Beinfreiheit bietet. Intuitive Bedienelemente sowie die hydraulische Servolenkung sorgen für eine intuitive Bedienung und hohe Sicherheit im Einsatz.





### Sicherer Ein- und Ausstieg

Der Fahrer kann seinen ergonomischen Arbeitsplatz bequem und sicher über eine große, tief angesetzte und rutschfeste Trittstufe erreichen. Der Fußraum ist großzügig ausgelegt, damit der Fahrer auch mit Arbeitssicherheitsschuhen ausreichend Platz hat.



### Automatisch einfallende elektrische Parkbremse mit Rückrollschutz an Steigungen und Rampen

Den sicheren Einsatz auf Rampen ermöglicht die serienmäßige automatisch einfallende Parkbremse. Dadurch hat der Bediener das Fahrzeug stets unter Kontrolle, da ein unbeabsichtigtes Weg- oder Zurückrollen verhindert wird.



### Sicherheit und Fahrzeugüberwachung

Über das 5"-Farbdisplay des Fahrzeugs kann eine automatische Motorabschaltung im Leerlauf programmiert werden, um Kraftstoff einzusparen. Zudem sind Sicherheits- und Warnhinweise individuell programmierbar. Bei Verwendung einer Rückfahrkamera wird das Bild auf das Farbdisplay übertragen. Der Fahrer hat bei Rückwärtsfahrt somit einen optimalen Blick auf die Aktivitäten auf seinem Fahrweg.



### Sehr gute Mastdurchsicht dank Doppelprimärzylindern

Alle Hubgerüstvarianten mit Freihub verfügen über Doppelprimärzylinder. Der Fahrer hat somit eine gute Sicht auf die Last und kann sicher und produktiv arbeiten.



### Nasse Lamellenbremse

Serienmäßig werden wartungsfreie, nasse Lamellenbremsen verbaut. Aufgrund der geringen Abnutzung der Bremsen wird eine lange Lebensdauer gewährleistet, was sich positiv auf die Betriebskosten auswirkt.

# GABELSTAPLER MIT DIESEL- ODER TREIBGASANTRIEB **S40-55**

**S** SERIES



**SMART • STRONG • SAFE**

**Viele Sicherheitsfeatures serienmäßig  
bei höchster Qualität und Zuverlässigkeit –  
einfach SMART • STRONG • SAFE**

Ganz gleich, welche Herausforderung Ihr Einsatz stellt, auf Ihre Fahrzeuge muss nicht nur Verlass sein, sondern die Produktivität und Sicherheit sowie die Kosten sind ebenfalls entscheidend. Mit der CLARK S-Series tragen wir exakt diesem Anspruch Rechnung: Die Baureihe zeichnet sich durch eine robuste ergonomische Bauweise sowie durch einen zuverlässigen und leistungsstarken Betrieb aus und dies bei geringen Betriebs- und Wartungskosten. Die S-Series bietet Ihnen eine smarte Materialflusslösung, die Sie begeistern wird. Kurz gesagt, sie ist SMART, STRONG und SAFE.

## Smarter kann ein Stapler nicht sein

Die S-Series bietet viele Eigenschaften, die für Ihr Unternehmen einen echten Gewinn darstellen. Folgende Lösungen bieten wir an:

- >> Gut sichtbarer, oranger Sicherheitsgurt
- >> Automatische Neutralstellung der Fahrtrichtung bei nicht geschlossenem Gurtschloss
- >> Blaue LED-Warnlichter für beide Fahrtrichtungen
- >> Fahrtrichtungsumschaltung am mechanischen Hydraulikhebel, an der Lenksäule oder bei Minihebeln an der Armlehne
- >> Geschwindigkeitsbegrenzer zur Programmierung einer festgelegten Höchstgeschwindigkeit
- >> Akustische, programmierbare Rückfahralarme und Warnhinweise
- >> Containerfähige Fahrerschutzdächer

■ **SMART** ■



# GABELSTAPLER MIT DIESEL- ODER TREIBGASANTRIEB **S40-55**

**S** SERIES



■ **STRONG** ■

## CLARK Fahrzeuge sind „Built to Last“

### **Nasse Lamellenbremse**

- >> Für bis zu 50 % weniger Kraftaufwand
- >> Wartungsfrei
- >> Starke Bremswirkung auch bei nasser oder staubiger Umgebung

### **Hohe Resttragfähigkeit**

- >> Bis zu 5,5 Tonnen bei 600 mm Lastschwerpunkt
- >> Niedriger Schwerpunkt
- >> Wahlweise mit Doppelbereifung für den sicheren Transport breiter Lasten

### **Stabile CLARK Hubgerüste**

- >> Verschachtelte Hubgerüstprofile
- >> 6-Rollen-Gabelträger serienmäßig

### **Stabile Lenkachse**

- >> Stabile, schwingungsfrei gelagerte Lenkachse

### **Getriebeumschalterschutz**

- >> Funktion zur Reduzierung der Auswirkungen von Schaltvorgängen bei schneller Fahrt
- >> Verhindert Schaltvorgänge (vorwärts/rückwärts) bei hohen Geschwindigkeiten

## Umfangreiches Angebot an Sicherheitsfunktionen

Zahlreiche Sicherheitsfeatures sprechen für die S-Series, da sie nicht nur für einen sicheren und produktiven Einsatz sorgen, sondern auch für niedrige Total Cost of Ownership.

### Automatisch einfallende Parkbremse

- >> Eine manuelle oder mechanische Aktivierung der Parkbremse ist nicht notwendig. Beim Verlassen des abgestellten Fahrzeugs wird die Parkbremse automatisch aktiviert
- >> Ein Anfahren gegen die Bremse ist nicht möglich, solange die Bremse aktiviert ist

### Rückrollschutz an Steigungen

- >> Ein unbeabsichtigtes Weg- oder Zurückrollen wird verhindert

### CLARK VMS-System

- >> Bei aktivierter Funktion stoppt der Neigevorgang des Hubgerüsts automatisch in senkrechter Position

### Lastgewichtsanzeige im Display

- >> Informiert den Fahrer über das aktuelle Gewicht der Ladung auf den Gabelzinken
- >> Mit weiteren Anbaugeräten kombinierbar

### Einstellbare Höchstgeschwindigkeiten

- >> Die maximale Fahrgeschwindigkeit kann auf Wunsch permanent reduziert werden

■ **SAFE** ■



# GABELSTAPLER MIT DIESEL- ODER TREIBGASANTRIEB **S40-55**

**S** SERIES

## AUSSTATTUNGS-VARIANTEN

Um Ihren Stapler an ihr individuelles Arbeitsumfeld anzupassen, sind folgende Ausstattungsvarianten verfügbar:



### Fahrersitze

Der Fahrersitz ist wahlweise mit mechanischer Federung oder mit Luftfederung erhältlich. Verschiedene Ausführungen mit orangem Sicherheitsgurt, seitlichen Sicherheitsbügeln oder Armlehnen.



### Griffgünstige Hydraulikhebel

Serienmäßig werden auf der Haube montierte Bedienhebel angeboten. Mit bis zu fünf Hydraulikfunktionen wird der Einsatz unterschiedlicher Anbaugeräte ermöglicht.



### Minihebel mit Armlehne

Ergonomische Minihebel zur Hydrauliksteuerung sind verfügbar. Auf Wunsch kann die Umschaltung der Fahrtrichtung in die Armlehne integriert werden.



### Rückfahrkamera

Erhöhte Sicherheit im Einsatz dank weitem Sichtfeld und Montage an der Rückseite der Fahrerkabine.



### Klimaanlage

Für mehr Produktivität an heißen Tagen. Mit guter Kühlleistung, Luftentfeuchtung und integrierter Kühl- und Heizfunktion.



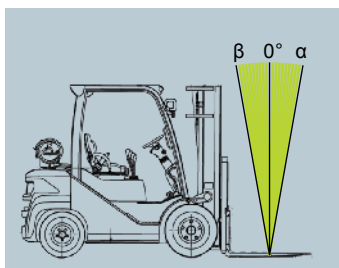
### Ablagefach

Erhältlich mit 12-Volt-Stromanschluss oder USB-Ladeport.



### Blaue LED-Warnlichter

Die blauen LED-Warnlichter ermöglichen eine optische Warnung für beide Fahrtrichtungen.



### CLARK VMS-System

Durch Aktivierung dieser Funktion stoppt der Neigevorgang des Hubgerüsts automatisch beim Vor- oder Rückneigen in senkrechter Position.



### Lastgewichtsanzeige im Display

Durch eine vom Fahrer aktivierbare Tara-Funktion funktioniert die Lastgewichtsanzeige auch bei der Verwendung unterschiedlicher Anbaugeräte.



### Einstellbare Höchstgeschwindigkeiten

Sinnvoll ist die Reduzierung der maximal möglichen Fahrgeschwindigkeit besonders in unübersichtlichen und platzkritischen Bereichen. Die Drosselung der Fahrgeschwindigkeit ist je nach betrieblicher Situation anpassbar.



### Fahrtrichtungsschalter am Hydraulikhebel

Durch die Umschaltung der Fahrtrichtung am Hydraulikhebel wird der Fahrer entlastet, da das „Umgreifen“ zur Umschaltung an der Lenksäule entfällt.



## Fahrerkabine: Vom Regenschutz bis zur Vollkabine mit Klimaanlage

Für den Fahrerplatz der S-Series sind verschiedene Kabinenvarianten erhältlich. Damit Sie für Ihren Einsatzfall die richtige Lösung erhalten, sind folgende Varianten in unserem Kabinenprogramm möglich:

>> **Regenschutz (nur Dach)**

>> **Wetterschutz (Dach und Frontscheibe)**

>> **Teilkabine (Dach, Front- und Heckscheibe)**

>> **komplett ausgestattete Vollkabine**

Bei der Vollkabine können die zweigeteilten Fahrertüren um 180° geöffnet und am Fahrzeugrahmen befestigt werden. Ein Verfahren bei geöffneter Tür, zum Beispiel im Sommer, ist dadurch möglich. Die serienmäßig beheizte Heckscheibe, die leicht zugänglichen Ablagefächer sowie ein Bluetooth-fähiges Radio runden die komfortable Vollkabine ab.

Für den Einsatz in einem 20-Fuß-Standardcontainer sind in der Höhe reduzierte containergerechte Fahrerschutzdächer und Kabinen verfügbar.

Sprechen Sie mit Ihrem CLARK Spezialisten, um die richtige Lösung für Sie zu finden.

### In der Fahrerkabine mit Vollausrüstung enthalten:

- Heizung mit proportional steuerbarem Heizventil
- Zweiteilige Seitentür
- Schiebefenster
- Bluetooth-Radio mit USB-Anschluss
- Front- und Heckscheibenwischer
- Beheizbare Heckscheibe
- Getränkehalter
- Ablagebox und Zettelhalterung



# GABELSTAPLER MIT DIESEL- ODER TREIBGASANTRIEB **S40-55**

**S** SERIES

## Zinkenverstellgeräte

Mit unseren Zinkenverstellgeräten wird die Wirtschaftlichkeit und Flexibilität der S-Series erhöht. Mehr Umschlagleistung kann besonders dann erbracht werden, wenn die Lastbreiten häufig wechseln.

CLARK Zinkenverstellgeräte verfügen über einen separaten Seitenschub und sind in unterschiedlichen Rahmenbreiten erhältlich.



## Doppel- oder Zwillingsbereifung

Die S-Series kann zur Verbesserung der Traktion und Stabilität bei Kurvenfahrt mit einer Doppelbereifung an der Antriebsachse ausgestattet werden.

Dies ist besonders beim Transport von sehr breiten Lasten von Vorteil. Auch beim Außeneinsatz im Winter kann je nach Beschaffenheit des Untergrundes eine Doppelbereifung vorteilhaft sein.





**CLARK VMS-System**

Durch Aktivierung dieser Funktion stoppt der Neigevorgang des Hubgerüsts automatisch beim Vor- und Rückneigen in senkrechter Position.

Diese Funktion kann sowohl mit den mechanischen Hydraulikhebeln als auch mit Minihebeln kombiniert werden.



**Aktivierungsschalter am Minihebel**



**Aktivierungsschalter am mechanischen Hydraulikhebel**



**Tragfähigkeit:**  
max. 5500 kg  
bei 600 mm LSA



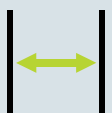
**Hubhöhe:**  
max. 7000 mm



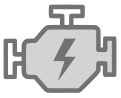
**Fahrgeschwindigkeit:**  
max. 22,5 Diesel  
max. 18,7 Treibgas



**Leistung Antriebsmotor:**  
Diesel: 55,4 kW  
Treibgas: 63,6 kW



**Arbeitsgangbreite:**  
ab 4499 mm



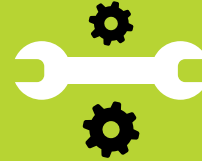
# GABELSTAPLER MIT DIESEL- ODER TREIBGASANTRIEB

S40sD / S45sD / S50sD / S50D / S55D  
S40sL / S45sL / S50sL / S50L / S55L



## WELTWEITE PRÄSENZ

CLARK Fahrzeuge sind rund um den Globus im Einsatz.



## ZUVERLÄSSIGER ERSATZTEILSERVICE

Über 120.000 Artikel im Ersatzteilzentrum Duisburg, Deutschland.



## FLÄCHENDECKENDES HÄNDLERNETZ

Über 550 Vertriebspartner in mehr als 90 Ländern sorgen für eine hohe Verfügbarkeit unserer Produkte und Dienstleistungen.



## AUSGEZEICHNETE QUALITÄT

CLARK ist Vorreiter für hohe Qualitätsstandards und innovative Produktentwicklungen.



### CLARK EUROPE GmbH

Dr.-Alfred-Herrhausen-Allee 33  
47228 Duisburg / Germany  
Tel: +49 (0)2065 499 13-0 · Fax: +49 (0)2065 499 13-290  
Info-europe@clarkmheu.com · www.clarkmheu.com

### S40-55

PRINTED IN GERMANY  
© 2022 CLARK EUROPE GmbH  
S40sD / S45sD / S50sD / S50D / S55D  
S40sL / S45sL / S50sL / S50L / S55L