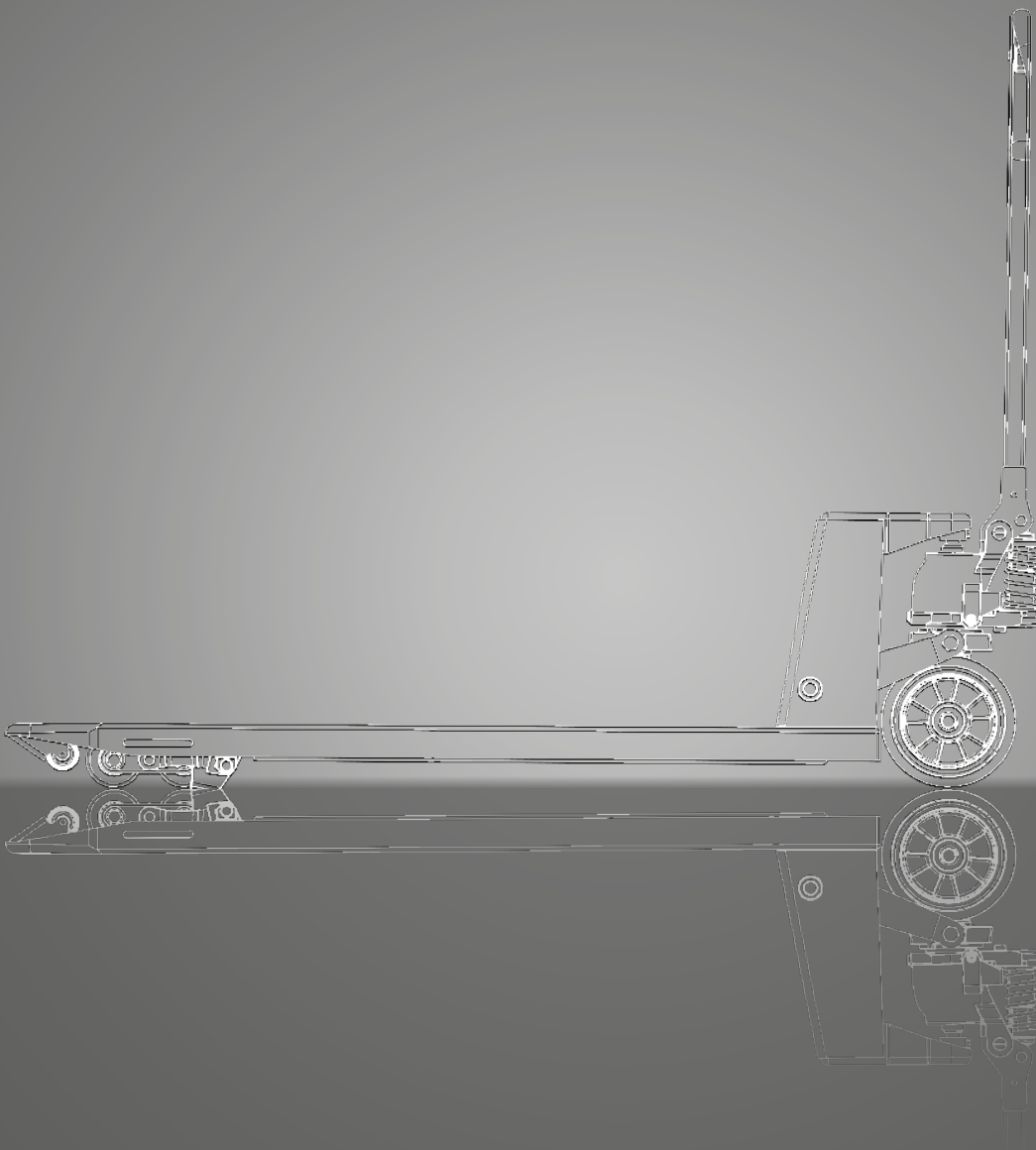


# HPT ECO

CLARK Eco-Handhubwagen  
2.500 kg



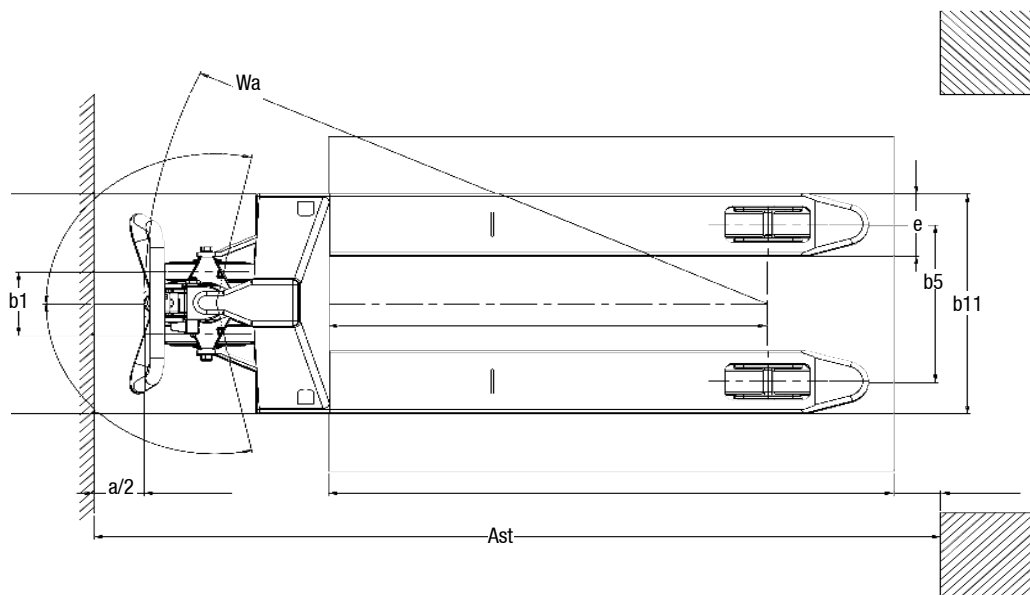
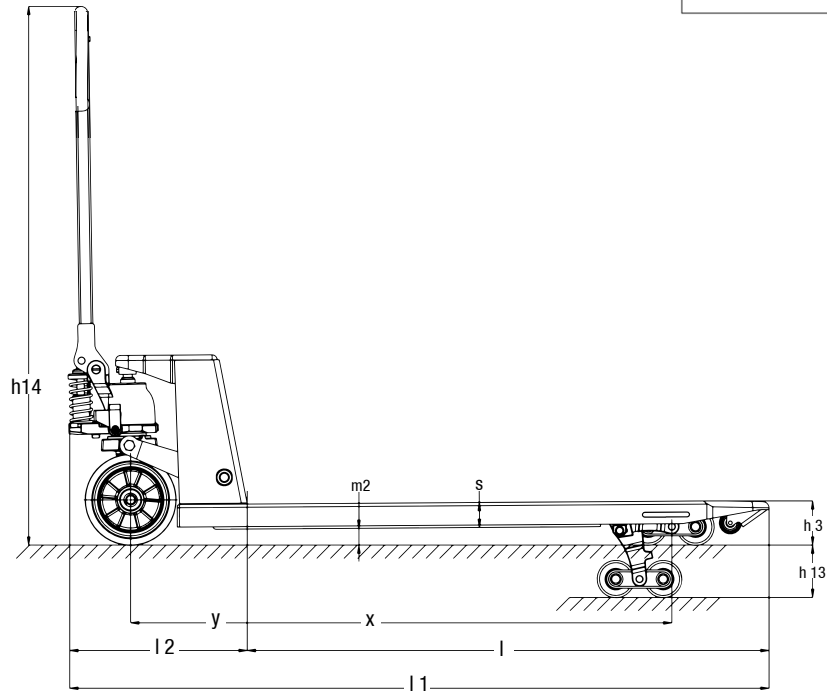
# ABMESSUNGEN

## HPT Eco

$$R_h = \sqrt{x^2 + \left(\frac{b_{12}}{2}\right)^2}$$

$$A_{st} = W_a + l_6 - x + a \quad \text{wenn } R_h < W_a$$

$$A_{st} = R_h + l_6 - x + a \quad \text{wenn } R_h > W_a$$



Die zugehörigen Werte finden Sie unter den entsprechenden Zeilennummern in der Tabelle „Technische Daten“.

# TECHNISCHE DATEN

## Technische Daten nach VDI 2198

1.1 Hersteller (Kurzbezeichnung)		CLARK	
Kennzeichen	1.2 Typzeichen des Herstellers	<b>HPT Eco</b>	
	1.3 Antrieb	Manuell	
	1.4 Bedienung	Hand	
	1.5 Tragfähigkeit/Last	Q (kg) 2.500	
	1.6 Lastschwerpunktabstand	c (mm) 600	
	1.8 Lastabstand	x (mm) 932	
	1.9 Radstand	y (mm) 1.192	
	Gewicht	2.1 Eigengewicht (mit Single-Lastrolle)	kg 72 (69)
		2.2 Achslast mit Last hinten	kg 1.825
2.2 Achslast mit Last vorne		kg 738	
2.3 Achslast ohne Last hinten		kg 21	
2.3 Achslast ohne Last vorne		kg 42	
Rollen	3.1 Bereifung: Lenkrollen	Nylon	
	3.1 Bereifung: Lastrollen	Nylon	
	3.2 Rollengröße, vorne	200 x 50	
	3.3 Rollengröße, hinten	80 x 70	
	3.5 Rollen, Anzahl vorn/hinten	2 / 4	
	3.6 Spurweite, vorn	b10 (mm) 155	
	3.7 Spurweite, hinten	b11 (mm) 375	
Grundabmessungen	4.4 Hub	h3 (mm) 115	
	4.4 Hubhöhe	h3 + h13 (mm) 200	
	4.9 Höhe Deichsel	h14 (mm) 1.245	
	4.15 Gabelhöhe gesenkt	h13 (mm) 85	
	4.19 Gesamtlänge	l1 (mm) 1.550	
	4.20 Länge einschl. Gabelrücken	l2 (mm) 400	
	4.21 Gesamtbreite	b1 (mm) 545	
	4.22 Gabelzinkenmaße	s • e • l (mm) 55 x 160 x 1.150	
	4.25 Gabelaußenabstand	b5 (mm) 550	
	4.32 Bodenfreiheit Mitte Radstand	m2 (mm) 30	
	4.33 Arbeitsgangbreite bei Palette 1.000 x 1.200 quer	Ast (mm) 1.850	
4.34 Arbeitsgangbreite bei Palette 800 x 1.200 längs	Ast (mm) 2.050		
4.35 Wenderadius	Wa (mm) 1.367		

Alle Angaben beziehen sich auf Fahrzeuge in Standardausführung.

Technische Verbesserungen und Änderungen bleiben vorbehalten. Abbildungen und technische Angaben sind für die Ausführung unverbindlich.

Alle Maßgaben unterliegen den üblichen Toleranzen (+ 5 % und - 10 %).

## HPT Eco

Mit dem HPT Eco bietet CLARK einen zuverlässigen Handhubwagen für Einsätze in der Industrie oder im Handel. Der CLARK HPT Eco ist robust und leicht zu bedienen. Aufgrund seiner stabilen Stahlkonstruktion und einer Auswahl unterschiedlicher Rollen ist eine Nutzung auf verschiedenen Bodenverhältnissen möglich.

### Hohe Stabilität und leichtes Handling

- Ausstattung mit Ein- und Ausfahrrollen
- Laufruhig beim Verfahren, Heben und Senken
- Der maximale Lenkeinschlag von 190° ermöglicht ein leichtes Manövrieren auch unter eingeschränkten Platzverhältnissen
- Unterschiedliche Gabellängen und Rollenausführungen erhältlich

### Langlebig und robust

- Der stabile Rahmen ist pulverbeschichtet und garantiert eine lange Lebensdauer
- Überdruckventil zum Schutz vor Überladung
- Auch auf engstem Raum manövrierbar – dank des großen Einschlagwinkels der Deichsel

Ausstattung		HPT Eco
Pumpe	Ohne Quicklift (Schnellhub)	•
	Mit Quicklift (Schnellhub)	X
Lenkrollen	Nylon – häufig verwendeter Standard in der Industrie	X
	Poly – hohe Laufruhe für alle Anwendungsarten	•
	Gummi – guter Halt auch auf glatten Böden	X
Lastrollen	Nylon	X
	Poly	•

• = Serienausstattung; x = Option

## VARIANTEN

Nr.	Bezeichnung*	Lenkrolle	Ausführung Lastrolle	Lastrolle
1	HPT Eco NTN	Nylon	Tandem	Nylon
2	HPT Eco RTN	Gummi	Tandem	Nylon
3	HPT Eco RTP	Gummi	Tandem	Poly
4	HPT Eco RTP QL	Gummi	Tandem	Poly
5	HPT Eco NTN (Gabellänge: 1.000 mm)	Nylon	Tandem	Nylon
6	HPT Eco PTP	Poly	Tandem	Poly
7	HPT Eco PSP	Poly	Single	Poly
8	HPT Eco RSP	Gummi	Single	Poly

Variante-Nr.1 = Standardausführung.

\*HPT = Handhubwagen, Eco = Modellbezeichnung, R = Gummi, P = Poly, T = Tandem-Lastrolle, S = Single-Lastrolle, QL = Quicklift (Schnellhub)

CLARK Europe GmbH  
 Dr.-Alfred-Herrhausen-Allee 33  
 47228 Duisburg/Germany  
 Tel.: +49 (0)2065 499 13-0  
 Fax: +49 (0)2065 499 13-290  
 E-mail: [Info-europe@clarkmheu.com](mailto:Info-europe@clarkmheu.com)  
[www.clarkmheu.com](http://www.clarkmheu.com)

Händler: