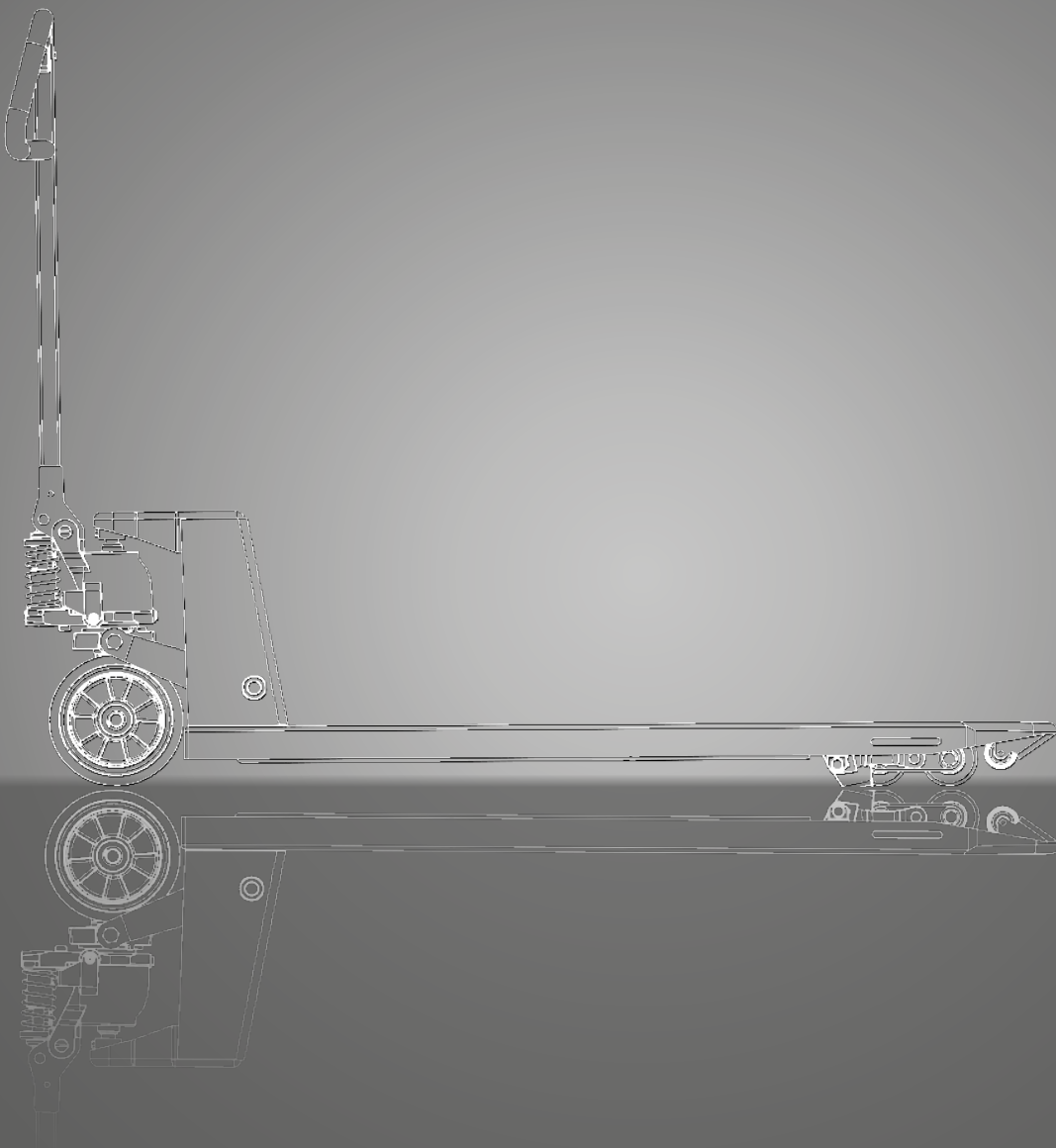


# HPT Premium

CLARK Premium-Handhubwagen  
2.500 kg



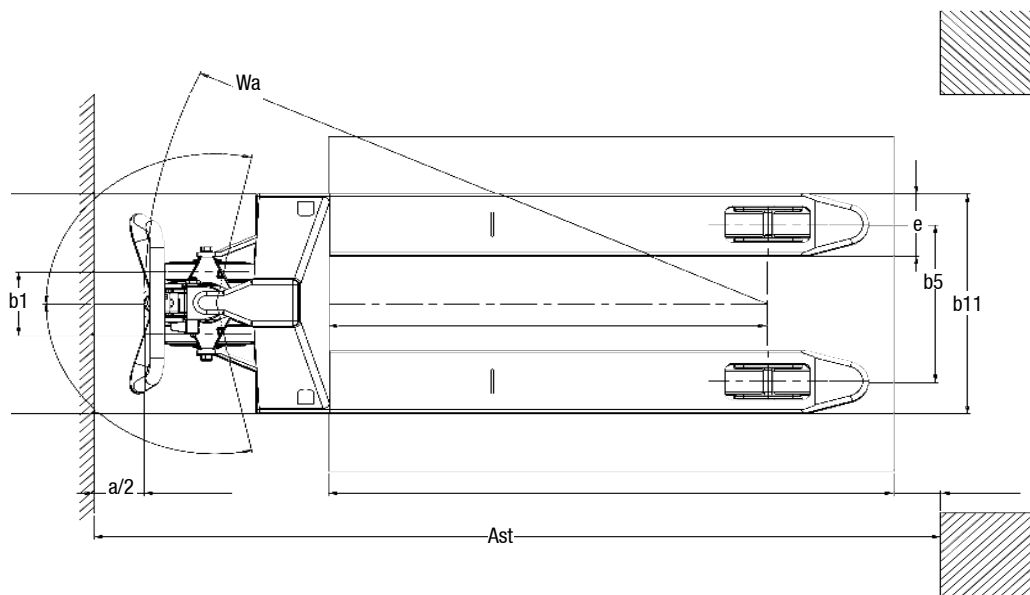
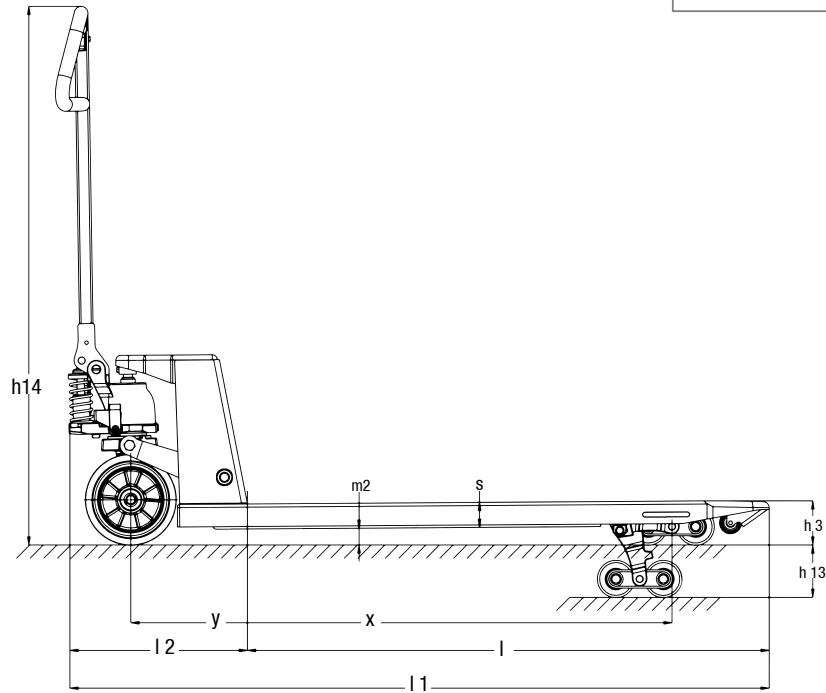
# ABMESSUNGEN

## HPT Premuim

$$R_h = \sqrt{x^2 + \left(\frac{b_{12}}{2}\right)^2}$$

$$A_{st} = W_a + l_6 - x + a \quad \text{wenn } R_h < W_a$$

$$A_{st} = R_h + l_6 - x + a \quad \text{wenn } R_h > W_a$$



Die zugehörigen Werte finden Sie unter den entsprechenden Zeilennummern in der Tabelle „Technische Daten“.

# TECHNISCHE DATEN

## Technische Daten nach VDI 2198

	1.1 Hersteller (Kurzbezeichnung)	CLARK		
Kennzeichen	1.2 Typzeichen des Herstellers	<b>HPT Premium</b>		
	1.3 Antrieb	Manuell		
	1.4 Bedienung	Hand		
	1.5 Tragfähigkeit/Last	Q (kg)	2.500	
	1.6 Lastschwerpunktabstand	c (mm)	600	
	1.8 Lastabstand	x (mm)	932	
	1.9 Radstand	y (mm)	1.192	
	Gewicht	2.1 Eigengewicht	kg	63
		2.2 Achslast mit Last hinten	kg	1825
2.2 Achslast mit Last vorne		kg	738	
2.3 Achslast ohne Last hinten		kg	21	
2.3 Achslast ohne Last vorne		kg	42	
Rollen	3.1 Bereifung: Lenkrolle		Gummi	
	3.1 Bereifung: Lastrollen		Polyurethan	
	3.2 Rollengröße, vorne		200 x 45	
	3.3 Rollengröße, hinten		82 x 60	
	3.5 Rollen, Anzahl vorn/hinten		2 / 4	
	3.6 Spurweite, vorn	b10 (mm)	155	
	3.7 Spurweite, hinten	b11 (mm)	375	
Grundabmessungen	4.4 Hub	h3 (mm)	115	
	4.4 Hubhöhe	h3 + h13 (mm)	200	
	4.9 Höhe Deichsel	h14 (mm)	1.185	
	4.15 Gabelhöhe gesenkt	h13 (mm)	85	
	4.19 Gesamtlänge	l1 (mm)	1.550	
	4.20 Länge einschl. Gabelrücken	l2 (mm)	400	
	4.21 Gesamtbreite	b1 (mm)	525	
	4.22 Gabelzinkenmaße	s • e • l (mm)	55 x 150 x 1.150	
	4.25 Gabelaußenabstand	b5 (mm)	525	
	4.32 Bodenfreiheit Mitte Radstand	m2 (mm)	30	
	4.33 Arbeitsgangbreite bei Palette 1.000 x 1.200 quer	Ast (mm)	1.850	
4.34 Arbeitsgangbreite bei Palette 800 x 1.200 längs	Ast (mm)	2.050		
4.35 Wenderadius	Wa (mm)	1.367		

Alle Angaben beziehen sich auf Fahrzeuge in Standardausführung.

Technische Verbesserungen und Änderungen bleiben vorbehalten. Abbildungen und technische Angaben sind für die Ausführung unverbindlich.

Alle Maßgaben unterliegen den üblichen Toleranzen (+ 5 % und - 10 %).

## HPT Premium

Der Handhubwagen HPT Premium ist ideal für den Transport von Gütern über kurze Strecken. Profis schätzen besonders die neue Deichselform. Dank dieser und der leichtgängigen Hydraulik lässt sich das Gerät ergonomisch und ohne großen Kraftaufwand verfahren. Für hohe Stabilität sorgt dabei der pulverbeschichtete Rahmen, so dass mit dem HPT Premium ein sicherer und umschlagstarker Warentransport garantiert ist.

### Hohe Stabilität und leichte Bedienung

- Ausstattung mit Ein- und Ausfahrrollen
- Laufruhig beim Verfahren, Heben und Senken
- Der maximale Lenkeinschlag von 205° ermöglicht ein leichtes Manövrieren auch unter eingeschränkten Platzverhältnissen
- Unterschiedliche Gabellängen und Rollenausführungen erhältlich

### Langlebig und robust

- Der stabile Rahmen mit hochwertiger Pulverbeschichtung garantiert eine lange Lebensdauer
- Robuste Deichselverbindung mit zwei vollverschweißten Verbindungen, die auch bei härtesten Einsätzen für eine hohe Stabilität sorgen

Ausstattung		HPT Premium
Pumpe	Ohne Quicklift (Schnellhub)	•
	Mit Quicklift (Schnellhub)	X
Lenkrollen	Nylon – häufig verwendeter Standard in der Industrie	•
	Poly – hohe Laufruhe für alle Anwendungsarten	X
	Gummi – guter Halt auch auf glatten Böden	X
Lastrollen	Nylon	•
	Poly	X

• = Serienausstattung; x = Option

## VARIANTEN

Nr.	Bezeichnung*	Lenkrolle	Ausführung Lastrolle	Lastrolle
1	HPT Premium RTP	Gummi	Tandem	Poly
2	HPT Premium RTP QL	Gummi	Tandem	Poly
3	HPT Premium RTN QL	Gummi	Tandem	Nylon
4	HPT Premium PTP	Poly	Tandem	Poly

Variante-Nr.1 = Standardausführung.

\*HPT = Handhubwagen, Premium = Modellbezeichnung, R = Gummi, P = Poly, T = Tandem-Lastrolle, S = Single-Lastrolle, QL = Quicklift (Schnellhub)

CLARK Europe GmbH

Dr.-Alfred-Herrhausen-Allee 33  
47228 Duisburg/ Germany  
Tel.: +49 (0)2065 499 13-0  
Fax: +49 (0)2065 499 13-290

E-mail: [Info-europe@clarkmheu.com](mailto:Info-europe@clarkmheu.com)  
[www.clarkmheu.com](http://www.clarkmheu.com)

Händler: